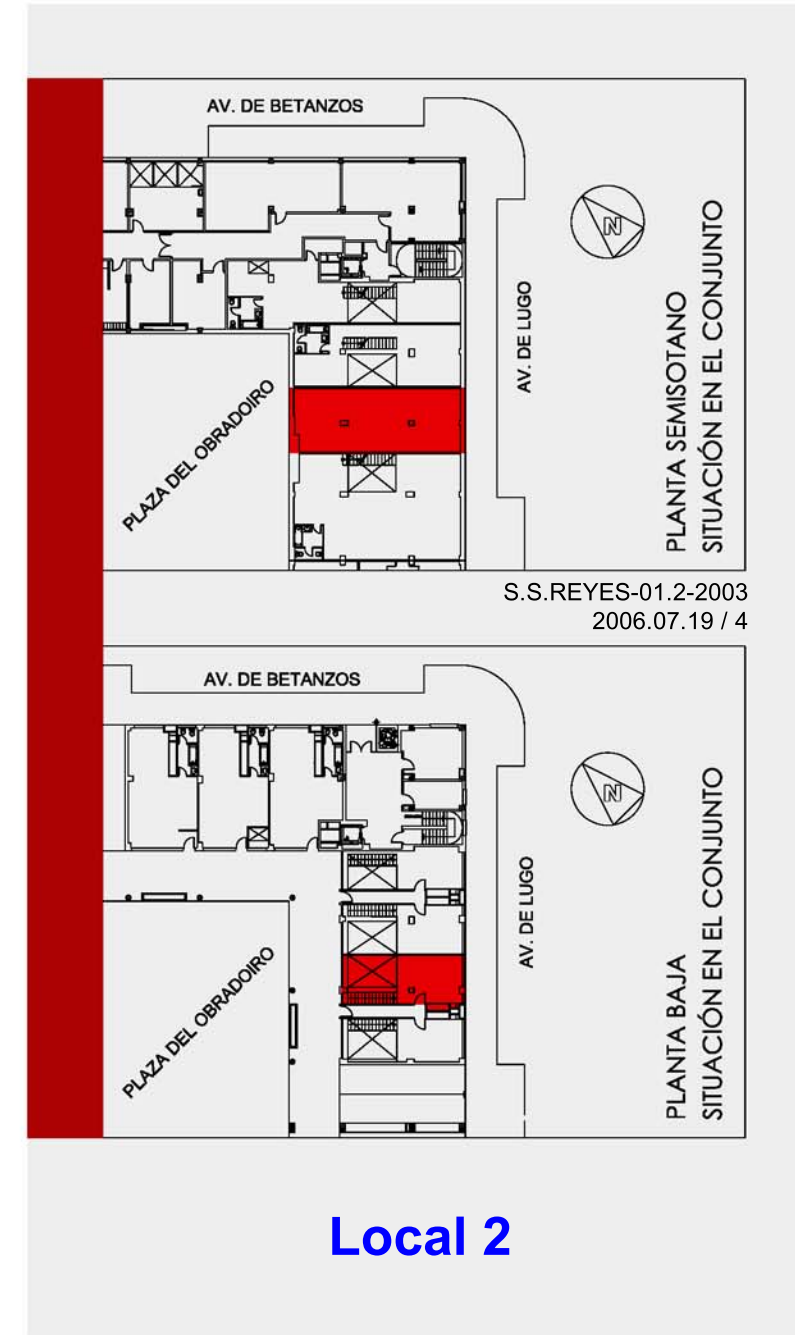
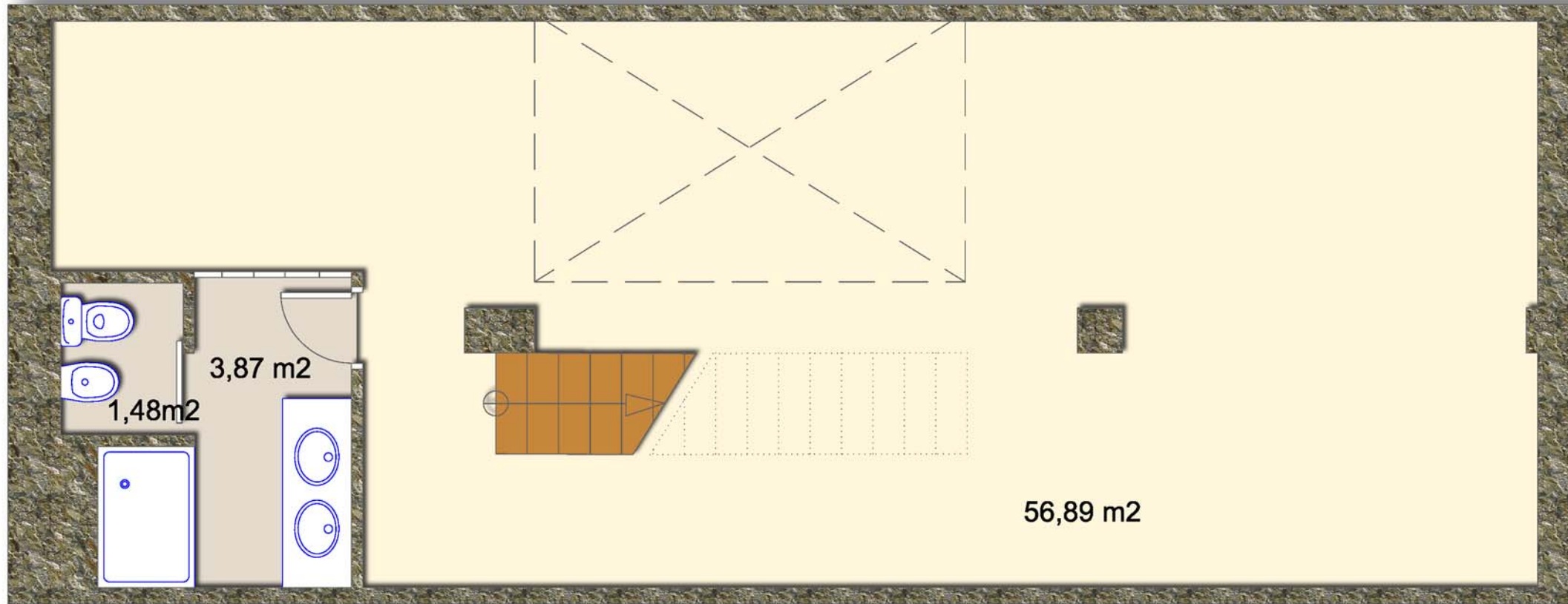
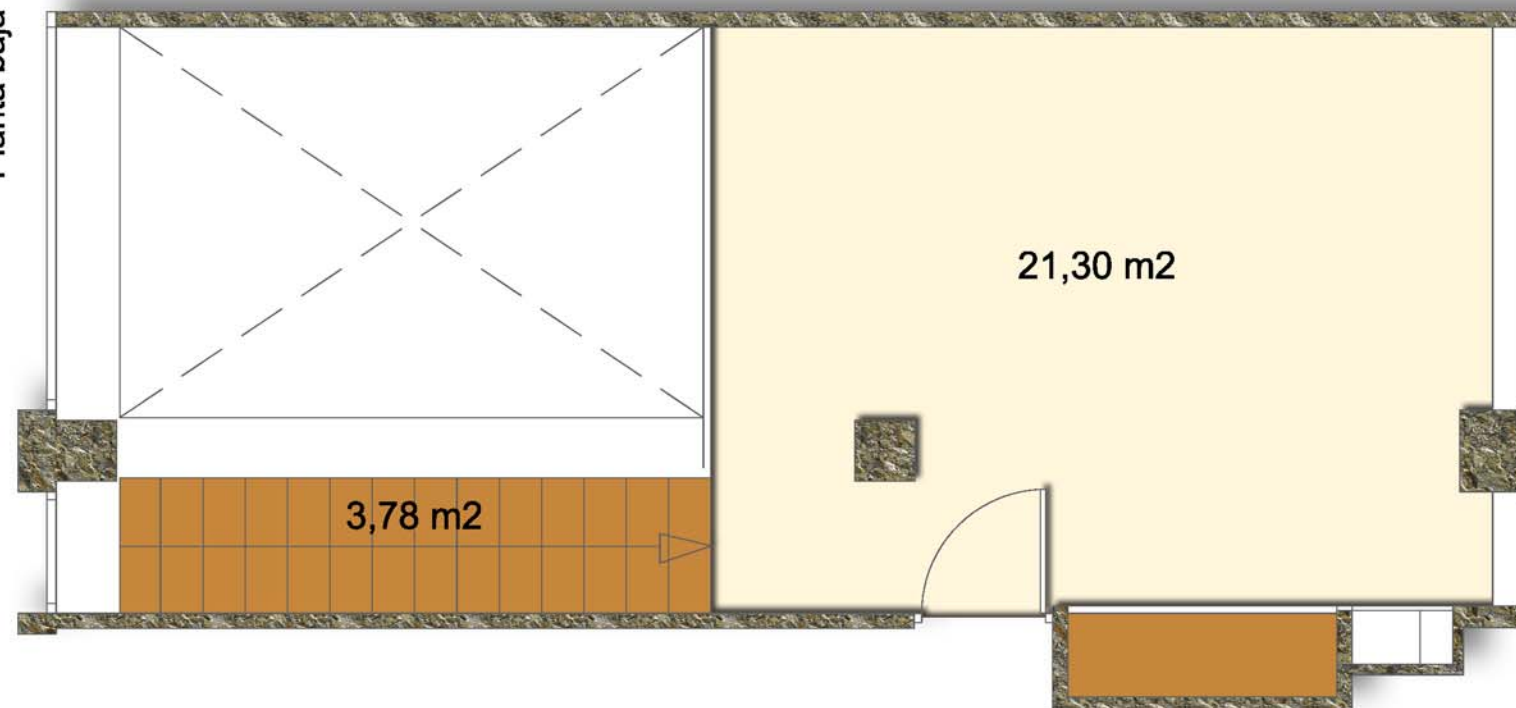


Planta semisótano



S.S.REYES-01.2-2003  
2006.07.19 / 4

Planta baja



CUADRO DE SUPERFICIES CONSTRUIDAS

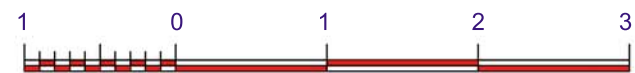
LOCAL 2: 114,25 m<sup>2</sup>

CUADRO DE SUPERFICIES ÚTILES

LOCAL 2: planta baja:  
zona de trabajo: 21,30 m<sup>2</sup>  
escalera: 3,78 m<sup>2</sup>  
planta semisótano:  
servicio 5,35 m<sup>2</sup>  
almacén: 56,89 m<sup>2</sup>

total: 87,32 m<sup>2</sup>

Local 2



Escala 1/50

La información al consumidor a la que hace referencia el R.D. 515/89 está a disposición del mismo en las oficinas centrales de la promotora. (Vivienda sin amueblar)  
SANCHEZ HEREDIA LOPEZ S.L., C.I.F. B-19150572, inscrita en el Registro Mercantil de Madrid, Tomo 14.783, folio 199, hoja nº M-245635, Inscripción 2ª.  
La calificación AENOR ha sido concedida a nuestros locales ubicados en la C/ Francisco Cuesta nº 1 y C/ La Mina nº 15, en Guadalajara.  
Este Certificado tiene como alcance la promoción (gestión del diseño, gestión de la construcción y la gestión de la venta) de: viviendas, locales, garajes, trasteros y naves industriales.  
Domicilio Social: C/ Gran Vía, 15, 1º, of. 3. 28013 MADRID